

**ISA Section France**

ENGINEERING MESURES est partenaire de l'ISA France. Pour adhérer à l'ISA, demandez-nous le formulaire d'adhésion.

ENGINEERING MESURES prendra en charge 20 % du montant de votre 1<sup>er</sup> cotisation annuelle.

**Événements - Salons**

- DMR/CAPTEURS Martigues - Jeudi 28 septembre 2006 - La Halle de Martigues
- DMR/CAPTEURS Douai - Jeudi 5 octobre 2006 - Parc des Expositions
- POLLUTEC Lyon - Du 28 novembre au 1<sup>er</sup> décembre 2006 - Lyon Eurexpo

**Nos ingénieurs et nos techniciens sont à votre écoute****Information commerciale**

David COHEN  
Tél. : 01 42 35 95 43  
email : david@mesure.com

Joseph PIAT  
Tél. : 01 42 35 95 42  
email : joseph@mesure.com

Bernard LAURENT  
Tél. : 01 42 35 94 87  
email : blaurent@mesure.com

Nicolas ODRU  
Tél. : 01 42 35 33 33  
email : nodru@mesure.com

**Information technique - (SAV, mises en services)**

Bernard PELAMOURGUES  
Tél. : 01 42 35 95 19  
email : info@mesure.com

Frédéric LEGROS  
Tél. : 01 42 35 33 33  
email : frederic@mesure.com

Cedric VASSE  
Tél. : 01 42 35 33 33  
email : cedric@mesure.com

**BRETAGNE - PAYS DE LOIRE**

Nicolas MARSCHAL  
42, rue Saint Luce - 44300 Nantes  
Tél. : 08 72 13 82 77 - Port. : 06 74 52 50 19  
Fax : 02 40 52 17 12 - email : info@mesure.com

**Représentation Régionale  
NORMANDIE**

Pierre-Yves COROUGE  
220, rue du Château d'Eau - 27310 Bourg-Achard  
Tél. : 02 32 57 57 82 - Port. : 06 62 14 57 82  
Fax : 02 32 57 58 09 - email : info@mesure.com

42/46, rue du 8 Mai 1945 • 93382 Pierrefitte cedex  
Tél. : (33) 01 42 35 33 33 • Fax : (33) 01 42 35 04 98  
Email : info@mesure.com • Web : www.mesure.com

# Les Fluides en Question

Toute l'actualité mesure

**PLEIN PHARES SUR...****FCI****Débitmètre Coriolis série CM**

Le débitmètre Coriolis est reconnu pour sa grande précision de mesure de débit et de densité pour tous types de fluides et produits chimiques sévères.



La série CM possède de nombreux avantages pour une utilisation très industrielle :

- ➔ Grand choix de matériaux en contact avec le fluide
- ➔ Grande sélection de diamètre (DN6 au DN300) et de raccords (Tri Clamp, NPT ; ANSI B16.5 brides..) pour des débits allant jusqu'à 2 200 T/h
- ➔ Enveloppe de réchauffage
- ➔ Débit massique et mesure de la densité

**Editorial**

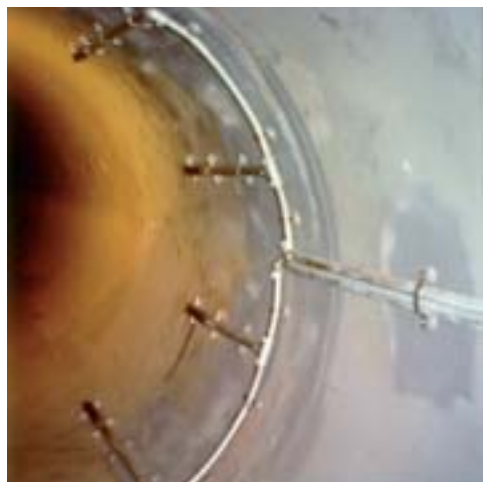
**Plus près,  
plus complet,  
plus grand**

**Plus près** avec la présence de Nicolas Marschal en Bretagne : la liaison avec la région Bretagne sera facilitée en 2006.

**Plus complet** avec l'arrivée du débitmètre Massique Coriolis FCI qui permet de compléter notre gamme en débitmétrie : depuis sa création, ENGINEERING MESURES a toujours souhaité avoir à sa disposition les différentes technologies de mesure afin de mieux répondre spécifiquement à chaque demande.

**Plus grand** avec depuis le 1<sup>er</sup> trimestre 2006 le doublement de la surface des bureaux et du laboratoire et l'arrivée d'un nouvel Ingénieur Commercial afin de mieux répondre à notre développement : l'extension de la surface du laboratoire va nous permettre d'agrandir notre activité. Le projet de construction d'un banc liquide eau en complément de notre banc air nous permettra de vérifier et d'étalonner tous débitmètres liquides du DN25 au DN100.

David Cohen



 **Accusonic - Calculateur 7510**

### Débitmètre à ultrasons multicordes

Technique ultrasonique temps de transit multicordes (jusqu'à 8 cordes) :

- Mesure de canalisations de grands diamètres (à partir de 600 mm, sans limitation)
- Mesure de débits d'eaux claires ou chargées
- Conformité à la norme IEC 41
- Montage par l'extérieur, en fixe ou montable en charge ou montage par l'intérieur
- Capteurs en sécurité intrinsèque
- Incertitude de +/- 2 % de la mesure sur conduite ou canal ouvert et +/- 0,5 % sur conduite en charge



 **Arkon - MAG 910**

### Débitmètre électromagnétique

Débitmètre très industriel répondant à la plupart des applications pour la mesure des liquides conducteurs type eaux, eaux usées, liquides de process...

- Diamètre de DN10 à DN800
- Version compacte ou électronique déportée
- Température jusqu'à 130 °C
- Certificat d'étalonnage
- Sortie 4-20 mA, impulsion et fréquence, communication RS 232 et 485
- Revêtement caoutchouc en standard ou PTFE en option
- Electrodes en inox, Hastelloy C276 ou Tantale



 **Controlotron - 1010 WP**

### Débitmètre submersible portable à ultrasons

Débitmètre à montage externe pour des mesures portables de liquides clairs, types eau, produits pétroliers, huile etc. ou liquides chargés comme pâte à papier, eaux usées, liquide de process etc. grâce à sa double technologie (brevetée) temps de transit/doppler.

- Diamètre de DN6 à 9 000
- Version submersible et anti-chocs IP 68
- Système de montage sur conduite par sabots
- Technique brevetée capteurs faisceau large à fréquence variable
- Alimentation autonome par batterie
- Datalogger pour enregistrement des sites et des mesures



 **Instrutech - Modèle RC**

### Vanne de contrôle et de mesure numérique

La vanne numérique RC est particulièrement attrayante pour des configurations de contrôle / mesures sophistiquées et / ou complexes où la vitesse, la résolution et le contrôle informatique sont nécessaires.

- Interfaçabilité informatique directe
- Résolution 10 bits standards (1 023 : 1 plage de mesure)
- Temps de réponse
- Pas d'hystérésis
- Commande à action directe
- Incertitude +/- 1 % NIST

## Services

**ENGINEERING MESURES propose une gamme variée de services liés à la débitmétrie en complément des équipements.**

- Mener des campagnes de mesure en intervenant avec une équipe de techniciens et une large gamme d'appareils de mesure, en passant en revue toutes les consommations des fluides.
- Proposer l'alternative de la location de la presque totalité des appareils liés aux mesures de débit : débitmètres tous fluides, capteurs de pression ou de température, détecteurs de fuites à ultrasons...

## Formation

- ➔ **Journée d'information gratuite théorique et pratique sur la Débitmétrie le 21 septembre 2006**

**Pour tous renseignements, nous contacter.**

## Nouveau

- ➔ **Nouvelle présentation de notre site web**

**Surfez sur**

**[www.mesure.com](http://www.mesure.com)**